

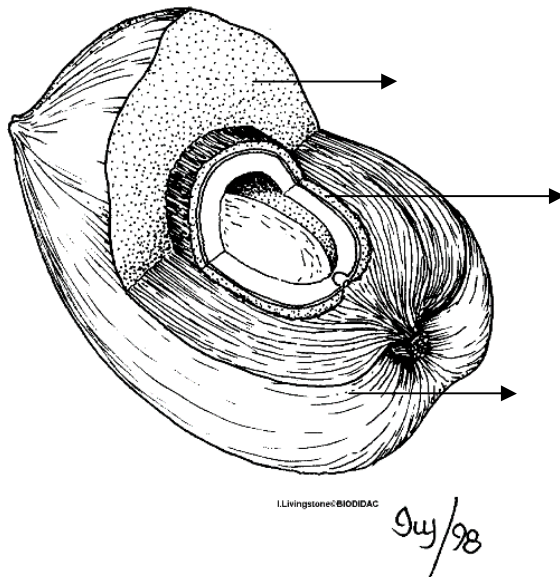
Лабораторна робота № 10

Тема: будова і різноманітність плодів

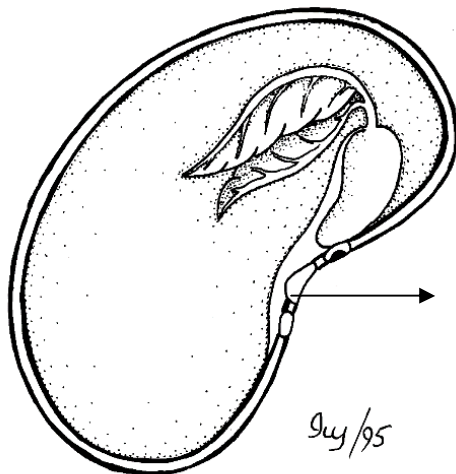
Мета: ознайомитись з особливостями будови плодів; з'ясувати особливості будови запропонованих плодів; навчитись визначати тип плоду та надавати характеристики плодам.

Хід роботи.

1. Розгляньте малюнок. Які елементи плоду показані цифрами 1,2,3?



2. Вивчить малюнок. Доповніть його, якщо ви знайшли неточність. Намалюйте в зошиті та позначте частини насінини. Самостійно знайдіть інформацію про елемент під цифрою 1. Запишіть його назву та коротенькі відомості про його функції.



3. Користуючись інформацією змісту підручника стор. 97-99, дайте характеристику плодів за наступними малюнками;

- стор.100, мал..23.4
- стор.101, мал..24.1
- стор.181, мал..43.1 (5)
- стор.186, мал..44.2 (1)
- стор.186, мал..44.2 (2)
- стор.192, мал..45.5
- стор.193, мал..46.1 (1)
- стор. 199, мал.. 47.3 (1),

та заповніть відповідну таблицю

Будова плодів

Назва рослини	Ознаки плодів		Вид плоду
	За характером оплодня	За кількістю насінин	

4. У якості висновку дайте відповідь на питання:

- яку функцію виконує кожна частина плоду?
- чи пов'язана будова плодів (ознаки) зі способом їх поширення? Доведіть на одному конкретному прикладі.